

Équipe pédagogique



Séverine Giret

Référente pédagogique

Formée au développement de projets culturels, Séverine a d'abord œuvré pour l'éducation artistique et culturelle, avant de prendre à bras le corps l'animation et le développement de la Station à St Omer. Par la suite, elle intervient en conseil auprès de collectivités et collectifs qui souhaitent se lancer dans l'aventure tiers-lieux. Riche de cette expérience, elle rejoint la Coopérative Optéos en tant qu'entrepreneure-salariée pour y développer plusieurs activités : formation pour les porteurs de projets Tiers-Lieux, accompagnement à la création de tiers-lieux et contributrice engagée à la Compagnie des Tiers-Lieux au sein de laquelle elle assure aujourd'hui, en tant que salariée, la coordination du chantier Professionnalisation et Formation.



Alix Martinez

Coordination pédagogique

Stagiaire de la promotion Piloter un tiers-lieu lors de la cinquième session en Hauts-de-France, Alix s'est épanouie de cette formation et a saisi l'opportunité de continuer l'aventure à La Compagnie des Tiers-Lieux, en coordonnant la formation Piloter un tiers-lieu #S6, #S7 et #S8. À l'initiative d'une communauté de colocs sur la commune de La Madeleine, elle a pour projet de développer un tiers-lieu au sein de ce quartier, dans l'objectif de renforcer les solidarités de proximité. Engagée dans plusieurs associations notamment dans le domaine de la sensibilisation environnementale, elle apprécie partager ces ateliers d'intelligence collective.



Simon Sarazin

Simon est consultant et formateur, spécialisé sur les questions d'économie autour des biens communs et des plate-formes de documentation.

Il développe par ailleurs son activité en tant que contributeur à différents projets ouverts tels que Movilab.org, sorte de Wikipédia des tiers-lieux, KPA-Cité, dispositif de développement économique par les communs en quartier politique de la ville.

Il est contributeur auprès de La Compagnie des Tiers-Lieux, du réseau Tilios et membre du CA de France Tiers-Lieux pour y porter la question des Tiers-Lieux pensés comme des biens communs et d'une infrastructure ouverte.

Il est actuellement co-gérant d'OPTEOS, Coopérative d'Activités et d'Emploi. À travers ces différents projets, il expérimente, repère et documente des nouvelles pratiques telles que la co-rémunération dans les projets ouverts, la pratique de l'investissement collectif à des biens communs, la mise en place de dispositifs d'appels à communs ou de documentation collective, et cela en particulier dans l'écosystème tiers-lieux et CAE. Ses contributions à ces projets concernent à la fois des enjeux d'animation et d'intelligence collective, des questions juridiques, de gouvernance ou de financement ou encore des questions techniques de plateformes et outils collaboratifs



Laurent Courouble

Co-porteur de projets dont plusieurs tierslieux depuis 18 ans (Café Citoyen de Lille, Voisinierie de Wazemmes), il co-porte le projet de La LOCO Fives Cail, un bâtiment producteur d'énergie,

bas carbone et construit avec des matériaux recyclés localement. Il accompagne également des porteurs de projets publics et privés sur les dimensions de transition écologique, économique et sociale sur des référentiels de conception, des filières économiques d'éco-construction et de coopération artisanales. Enfin, il est co-fondateur du réseau régional Hauts-de-France des tiers-lieux : La Compagnie des Tiers-Lieux.



Pierre Trendel

Développeur, designer et formation, Pierre accompagne et forme des structures dans le développement de communs. Il a été le co-fondateur et animateur du tiers-lieu lillois Mutualab

pendant près de 10 ans.

Équipe pédagogique



Benoît de Hass

Ingénieur de formation, Benoît a commencé à travailler au sein d'une coopérative de conseil dans l'accompagnement et l'animation de projets de développement local

durable. Il a toujours recherché les conditions d'un travail créatif, performant et convivial. Cela l'a mené aux communs et à des expérimentations de modes de contributions rémunérées sur des projets ouverts. Ces explorations se sont cristallisées en pratiques de travail partagées dans La Compagnie des Tiers-Lieux. Enfin, il contribue au développement des outils et ressources des tiers-lieux au niveau local et national au sein de ce collectif.



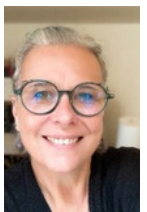
Floriane Gaschy

Diplômée en gestion et développement de projets culturels et en pratique d'Intelligence Collective, Floriane a modelé son parcours professionnel dans l'univers du

spectacle vivant, le développement durable et les tiers-lieux. Elle a organisé un TedXLille, coordonné les Meet Up Tiers Lieux de la région HdF, a été facilitatrice du Mutualab et intervenante pour KPA-Cité et Unis-Cité.

Autant dire qu'elle connaît bien les petits secrets du fonctionnement d'un espace co-géré avec ses usagers et qu'elle apprécie les projets solidaires avec une dimension d'intérêt général !

D'ailleurs son fil rouge : le travail en équipe, la capacitation, les méthodes collaboratives, l'efficacité et la juste place de chacun-e dans un projet. Floriane a rejoint Pop et Les Assembleurs en mars 2020.



Pauline Palassy

Pauline est facilitatrice de résilience : individuelle, collective et sociétale. Profil "Patchwork" : elle a effectuée ses classes en anthropologie biologique & en communication, 15 ans au service

de la recherche publique et de la médiation scientifique, formation continue aux techniques d'accompagnement du changement, et militante pour une réconciliation avec le vivant. Sa préoccupation centrale : participer à la construction d'une société humaine résiliente et en harmonie avec son écosystème. Elle accompagne l'adaptation, l'agilité, la résilience des individus et des collectifs face aux enjeux du monde en mutation.



Damien Cormorant

Après différentes expériences en commerce, management puis en banque, Damien a rejoint le secteur de l'ESS en 2023. Il occupe actuellement un post de Chargé de mission

accompagnement et financement ESS chez Nord Actif.



Sébastien Plihon

Membre de Pop et de la communauté tiers-lieux des Hauts de France, Sébastien est spécialisé en innovation sociale et numérique. Suite à diverses aventures en politique de la ville, dans

le domaine culturel et social, un pied dans les quartiers, l'autre dans les sphères numériques, il a développé une expertise en politiques publiques et en innovation territoriale. Grâce à ses parcours professionnels et personnels, Sébastien a acquis une bonne connaissance des enjeux liés à l'ESS, aux tiers-lieux, aux coopératives et aux nouveaux modèles économiques.

Il adore travailler sur l'innovation publique (si, si...). Outre ses activités chez Pop, Sébastien est membre de beaucoup d'associations locales (Président du centre social Marcel Bertrand, trésorier de l'Association Avenir Enfance, Président de la Compagnie, etc.)



Muriel Marandola

Diplômée en Communication événementielle et audiovisuelle, Muriel a travaillé une quinzaine d'années en agence, développant des compétences en communication globale et vidéo au

service d'entreprises privées et d'institutions publiques. Indépendante depuis 4 ans, elle a intégré la Coopérative Optéos (CAE) pour y développer de nouvelles activités. Elle met un pied - puis deux - dans le monde des tiers-lieux en co-fondant Kartier Libre, structure d'ingénierie sociale qui développe des projets de conciergeries de quartier et de tiers-lieux sur le territoire des Hauts-de-France et contribue activement depuis plusieurs années à La Compagnie des Tiers-Lieux pour laquelle elle a pris en charge le volet Communication en tant que salariée aujourd'hui.

Équipe pédagogique



Damien Grava

Damien Grava est architecte DPLG. Il revendique une architecture relationnelle en lien étroit avec le site, le climat, ses usagers, ses voisins, les matériaux locaux, les savoir-faire

traditionnels et les techniques locales dans un esprit résolument contemporain. Il est très attentif aux détails constructifs et à la qualité des espaces.

Au sein des Saprophytes, on lui doit notamment la maîtrise d'œuvre de la réhabilitation de la Chaufferie, la maîtrise d'œuvre de la réhabilitation de la ressourcerie de Atre, la maîtrise d'œuvre du parc du Palais Rameau.

Les Saprophytes œuvrent depuis 2007 à créer une ville, des villages et des quartiers inclusifs, vivants, partagé-es.



Julie Dacquin

Julie vient d'un parcours dans le paramédical (initialement psychomotricienne, orthophoniste et art thérapeute). Fin 2017, elle a eu l'envie de concrétiser un projet qui

trottait dans sa tête depuis longtemps : ouvrir un café associatif, un endroit où tout le monde pourrait se sentir bien et venir se ressourcer.

Elle s'est alors lancée dans le portage de projet et le Bus Magique a pu ouvrir ses portes en 2020. Aujourd'hui, co-coordinatrice du lieu, Julie est aussi cuisinière.

Ses missions quotidiennes sont : la programmation, la communication, l'animation de la communauté, la gestion d'équipe, la cuisine, les commandes, la comptabilité et d'autres tâches encore...



Sylvain Laval

Membre des Ateliers du 49 TER dans les années 90, puis régisseur général pour Lille 3000, Le Fresnoy, Lablabanque, Château de Versailles Spectacles, la Condition Publique.

Formation Directeur Technique du Spectacle Vivant et de l'Événementiel au CFPTS en 2018, depuis Coordinateur Technique à la Condition Publique (responsable technique arts plastiques, FabLab, ateliers de construction).



Séverine Romanowski

Séverine est diplômée de l'IEP de Lille et a suivi un DEA de droit social avant d'accompagner pendant 10 ans les instances interprofessionnelles de la CFDT en analyse du travail, gestion

des conflits et formation syndicale.

Formée au management de la complexité, elle met aujourd'hui ses talents d'accompagnement des collectifs au service de la transformation des organisations et de la mise en place de systèmes de gouvernance partagée. Sous la marque collective Simplexité, elle développe depuis 2019 une offre dédiée à la notion de transition managériale qui s'inspire des fondamentaux de l'organisation apprenante et de la recherche sur les nouveaux paradigmes organisationnels menée par Frédéric Laloux. Elle expérimente depuis plusieurs années l'économie des communs en participant à la gouvernance de la coopérative Baraka, tiers lieu de la transition à Roubaix, et en contribuant au fonctionnement de la CAE Optéos dont elle est cogérante.