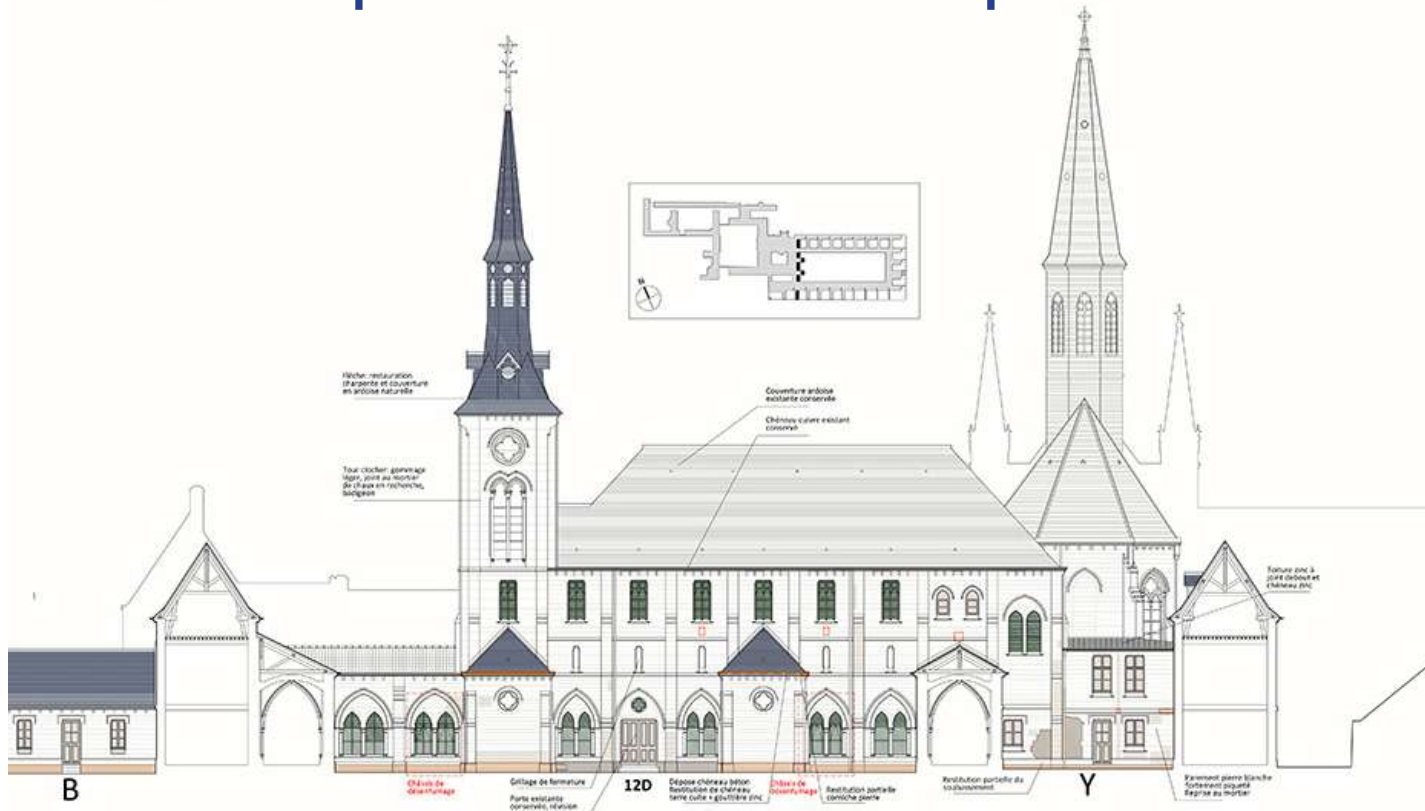


Formation

Pilote de projet de renaissance de patrimoine remarquable



en synergie avec le territoire dans lequel il s'inscrit



LA
CHARTREUSE
DE NEUVILLE
LE PATRIMOINE DES POSSIBLES



LA
CHARTREUSE
DE NEUVILLE
LE PATRIMOINE DES POSSIBLES



Formation-Action
de 6 jours

3 jours
en immersion à
la Chartreuse de Neuville
(Pas-de-Calais),

3 jours
à La Villa des Créateurs
(Paris)

Contexte et objectifs de formation

Chaque renaissance de patrimoine est unique, basée sur une architecture et un état sanitaire, une histoire, un territoire, des parties prenantes qui lui sont propres. Les porteurs des projets sont eux-mêmes des individus avec des caractères et des compétences singuliers qui vont également influencer sur le projet.

Une formation unique et innovante qui s'appuie sur 15 ans d'expérience :

Deux ans d'étude ont été nécessaires pour capitaliser et modéliser le projet de renaissance précurseur, et par là-même particulièrement inspirant, de la Chartreuse de Neuville. Son équipe souhaite désormais transmettre ces enseignements à d'autres porteurs de projets, sous une forme unique et originale.

Les 4 Objectifs de cette formation :

- **Aiguiser son regard** : permettre aux porteurs de projets de renforcer leur vision globale et leur analyse de l'écosystème territorial pour mieux piloter, dans le temps et de manière entrepreneuriale, un projet de renaissance patrimonial public, privé, associatif ou mixte.
- **S'enrichir de l'expérience** : permettre aux porteurs de progresser concrètement sur leur projet et d'anticiper les prochaines étapes, grâce au partage stimulant d'enseignements, de bonnes pratiques, de recommandations et de questionnements.
- **Faire grandir ses compétences opérationnelles et comportementales** : développer à la fois ses capacités en matière de management agile, de co-construction et aussi travailler sur la connaissance de soi en tant que leader et dans sa capacité de résilience.
- **Appartenir à une communauté apprenante** : par la conduite régulière de cette formation, la Chartreuse de Neuville souhaite également animer un réseau apprenant de porteurs de projets de renaissance de patrimoines remarquables en synergie avec leur territoire. Qu'il s'agisse d'initiatives publiques, privées ou hybrides, les porteurs de ces projets pourront ainsi s'inspirer et coopérer dans le temps.



Un choix pédagogique de Formation-Action

Le parti-pris pédagogique est celui de la Formation-Action, dont l'objectif est d'accroître la capacité d'intervention des stagiaires sur les situations qu'ils rencontrent, de développer des compétences nouvelles et de travailler sur un changement de posture.

Co-animée avec les consultantes qui ont réalisé le rapport de capitalisation-modélisation de la renaissance de la Chartreuse de Neuville, cette démarche participative mêle une approche narrative, de la confrontation positive et du co-développement. La formation alterne des apports théoriques, des expériences à vivre sur le thème du leadership et des cas pratiques (les projets de chaque participant) où les stagiaires sont amenés, au plan individuel comme collectif, à :

- Analyser les situations, les problèmes,
- Appréhender leurs différentes dimensions,
- Identifier leurs causes,
- Repérer les relations qu'ils entretiennent avec d'autres problèmes,
- Imaginer les actions susceptibles de les résoudre,
- Elaborer et mettre en œuvre un plan d'action dans ce sens.

L'intérêt de la Formation-Action est de concilier, en un temps concentré, les exigences liées à l'apprentissage (acquisition de savoirs et de savoir-faire) avec le défi opérationnel de relecture et d'avancée pratique de leur projet dans toutes ses dimensions.

A qui s'adresse cette formation théorique, pratique et immersive ?

- A des porteurs de projets, individuels ou en duo, œuvrant à la renaissance d'un lieu patrimonial majeur de leur territoire.
- Ces lieux peuvent être publics ou privés, urbains ou ruraux.
- Des projets au stade de la conception, de l'amorçage ou en première phase de développement.

Quels pré-requis ?

- Être le/la pilote principal(e) du projet (individu ou duo de type président/directeur),
- Disposer de compétences/expérience en direction de projet.
- S'engager à participer à l'intégralité de la formation.
- Être impliqué(e), à la fois actif(ve), ouvert(e) et à l'écoute, pendant la formation.

Déroulé

Six jours de formation répartis en cinq modules :

1. S'immerger dans la renaissance d'un patrimoine majeur et situer l'état d'avancée de son propre projet.
2. Concevoir et coconstruire une vision et un contenu ancrés dans le lieu et son territoire.
3. Restaurer, gérer et communiquer avec agilité, résilience et pérennité.
4. Piloter un projet multi-acteurs et parties prenantes.
5. A l'aune des précédentes séquences, revisiter son projet et sa posture de leader.

Tarif et modalités

6 jours répartis en 3 jours en immersion à la Chartreuse de Neuville et, un mois plus tard, 3 jours à La Villa des Créateurs (Paris).

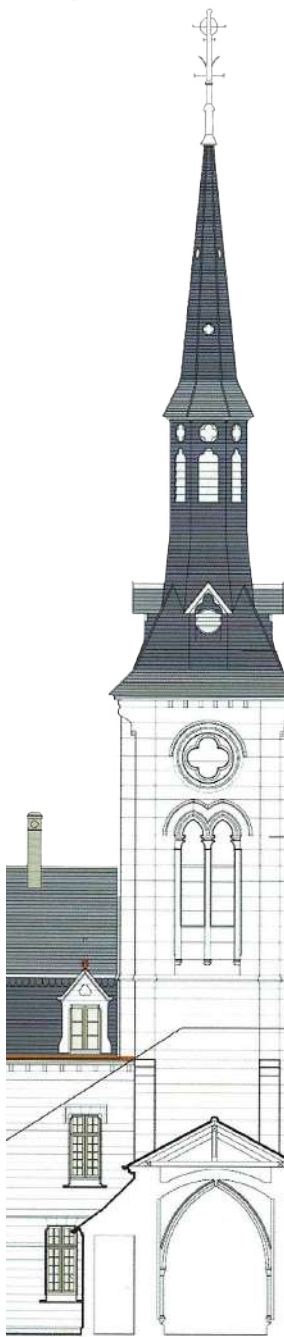
Groupe de 6 à 12 stagiaires.

Tarif : 2500 €/personne, soit 416€/jour de formation (déjeuners compris)

3500€ par duo soit 291€/jour de formation/personne (déjeuners compris)

Compléments de formation éventuels

- Coaching régulier en fonction des besoins.
- Lieu-démonstrateur d'une journée à la Chartreuse de Neuville auprès des parties prenantes d'un projet.



Module 1

1 jour

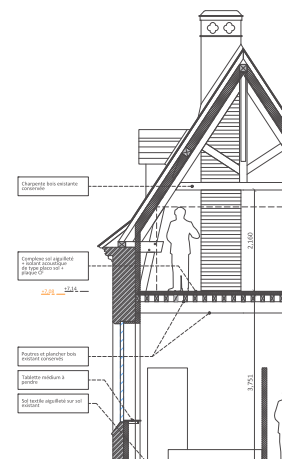
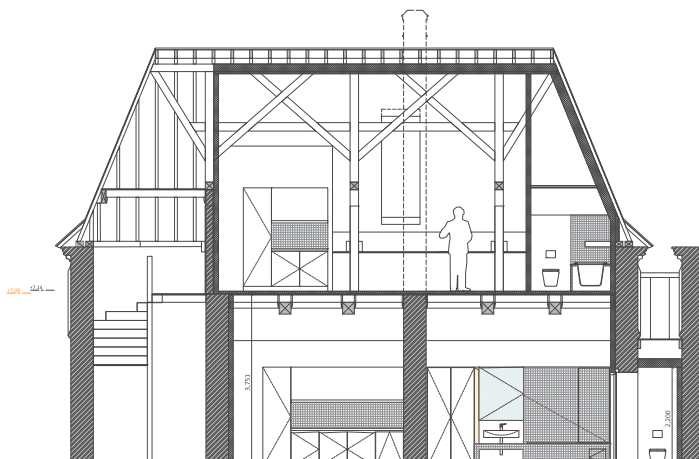
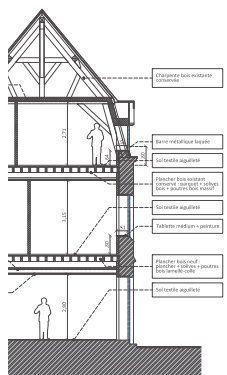
S'immerger dans la
renaissance d'un
patrimoine majeur et situer
son propre projet

Objectifs

- Appréhender le caractère multi-dimensionnel de la renaissance d'un patrimoine.
- Prendre conscience du contexte global dans lequel s'inscrit le projet et des influences (histoire, jeu d'acteurs, territoire, situation sociale...) auquel il est soumis.
- Savoir situer son projet dans son environnement et poser les enjeux actuels et à venir de celui-ci.

Contenus pédagogiques

- Visite.
- Restitution des différentes étapes, obstacles et leviers d'action rencontrés dans sa renaissance,
- Apport théorique sur l'écosystème global d'un projet de renaissance patrimoniale et les interactions potentielles entre ses différentes parties prenantes.
- Chaque porteur de projet rédige ensuite une synthèse de son projet et de ses enjeux actuels.





Programme

1. Immersion dans la renaissance de la Chartreuse de Neuville :
 - Visite historique et étapes de sa renaissance,
 - Modèle économique et juridique,
 - Parties prenantes internes et externes,
 - Territoire,
 - Difficultés rencontrées et leviers d'actions.
2. Présentation des enjeux stratégiques de la renaissance d'un patrimoine.
3. Introduction à la dynamique systémique : comprendre que les multiples dimensions d'un projet de renaissance de patrimoine ne peuvent être traitées isolément, qu'elles interagissent en permanence entre elles.
4. Etat des lieux de chaque projet par porteur : synthèse du projet, situation dans son environnement, forces et faiblesses, enjeux clés actuels et à venir.
5. Chaque porteur présente au reste du groupe son projet, son état d'avancement et ses réflexions, ses enjeux actuels et à venir. Le groupe interagit avec chaque porteur.

Moyens pédagogiques

- Visite pédagogique, retour sur une expérience inspirante de 10 ans, trame historique de la renaissance, cartographie des parties prenantes.
- Dynamique systémique, articles, publications : Donnadiou G. et Karsky M. (La systémique, penser et agir dans la complexité), Edgar Morin (Introduction à la pensée complexe).
- Carte systémique : aiguïser son regard pour mieux intégrer le projet aux dynamiques territoriales, historiques et sociétales.
- Support de présentation de projet à compléter.
- Mobilisation des expériences des porteurs et présentation de chacun d'entre eux.
- Retours du groupe.

Intervenants

Formatrice : Alexia Noyon

Intervenante complémentaire : Myriam Karaman

Module 2

1 jour

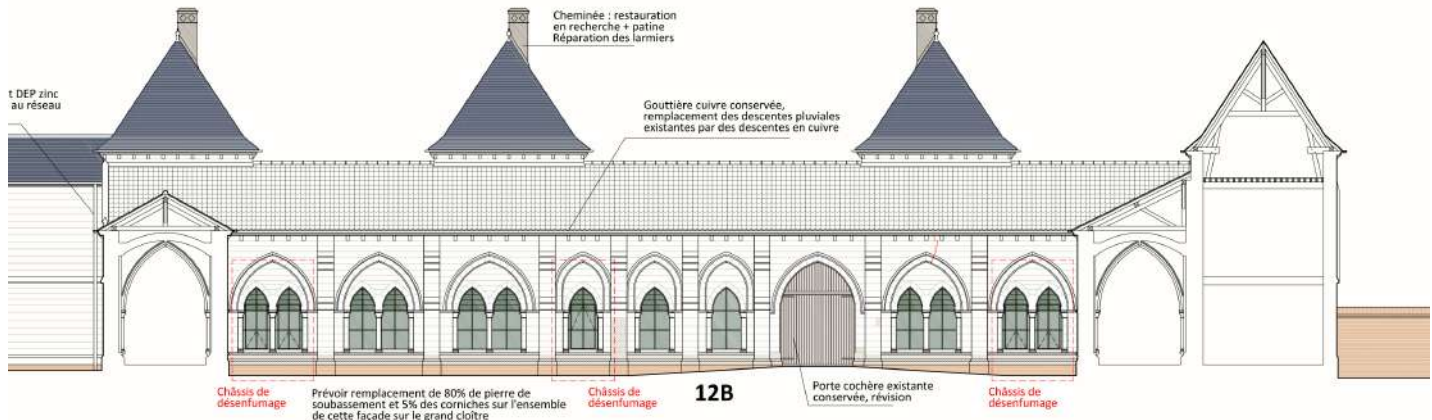
Concevoir et coconstruire
une vision et un contenu
ancrés dans le lieu et son
territoire

Objectifs

- Savoir analyser son environnement interne et externe.
- Apprendre à définir la vision, l'ambition et les valeurs d'un projet à partir d'un triptyque : les porteurs (convictions, motivations), le lieu (histoire, architecture) et le territoire (spécificités, stratégie, enjeux contemporains).
- Distinguer ce qui fait de votre projet un outil au service du territoire.
- Confronter pour valider et/ou ajuster l'identité (vision, valeurs, ambition) et l'offre du projet actuel (domaines d'activités stratégiques) au regard du lieu, de ses acteurs et des besoins du territoire.

Contenus pédagogiques

- Apports théoriques,
- Jeu pédagogique,
- Cas pratique sur son projet,
- Partage d'expériences et challenge du groupe.





Programme

1. Jeu « Patrimoine des possibles » autour des bonnes pratiques, recommandations et questionnements pour :
 - a Comprendre le lieu de manière objective et subjective.
 - b Analyser son territoire :
 - Le cartographier politiquement, économiquement, socialement et culturellement,
 - Comprendre les jeux d'acteurs et les influences culturelles du territoire.
 - c Maintenir les convictions et motivations des initiateurs dans le processus de co-construction de la vision et des contenus, tout en l'enrichissant des nouveaux entrants et en l'ancrant dans le territoire et le lieu.
2. Point des participants sur leurs enjeux actuels au regard de ces questions.
3. Partage avec le groupe qui interagit avec chaque porteur, le challenge et partage ses expériences.

Moyens pédagogiques

- Interventions des formateurs.
- Cartes systémiques :
 - Comprendre le territoire au travers de ses identités et de ses sphères de relation pour ajuster la stratégie du projet de renaissance.
 - Prendre conscience des réalités organisatrices du territoire influençant l'incarnation du projet.
- Jeu pédagogique « Patrimoine des Possibles », partie sur les questionnements et recommandations.
- Support cas pratique.
- Fiche pratique labellisation CCR.

Intervenants

Formatrice : Alexia Noyon

Intervenante complémentaire : Myriam Karaman

Module 3

1 jour

Restaurer, gérer et
communiquer avec agilité,
résilience et pérennité

Objectifs

- Choisir, piloter et savoir faire évoluer dans le temps un modèle économique et juridique et une stratégie de communication adaptés, y compris en situation de crise.
- Sensibiliser à la nécessité de construire un prévisionnel financier réaliste et adapté à chaque étape de développement.
- Elaborer un modèle économique et juridique au service de l'unité, de l'indépendance et de la pérennité du lieu et du projet.
- Communiquer en interne et en externe sur un projet de long terme et multi-cibles.

Contenus pédagogiques

- Apports théoriques,
- Jeu pédagogique,
- Cas pratique sur son projet,
- Partage d'expériences et challenge du groupe.





Programme

1. Apports pédagogiques pour :
 - Orchestrer les travaux de restauration du site.
 - Penser, développer et faire évoluer le modèle économique et juridique d'un projet de renaissance de lieu remarquable (Le rapport au temps du projet et ses étapes « go/no go » et « accept/no accept »..)
 - Rechercher des partenaires financiers publics et privés.
 - Communiquer sur un projet de long terme et rencontrant des difficultés au sein du territoire et auprès de cibles internes et externes très différentes.
2. Point des porteurs sur leurs enjeux actuels au regard de ces questions.
3. Partage avec le groupe qui interagit avec chaque porteur, le challenge et partage ses expériences.

Moyens pédagogiques

- Interventions des formateurs.
- Fiches pratiques :
 - Suivi travaux,
 - Mobilisation de financements publics,
 - Mobilisation de mécènes entreprises et fondations,
 - Mobilisation de donateurs individuels.
- Support cas pratique.

Intervenant

Formatrice : Alexia Noyon

Module 4

Piloter un projet multi-acteurs et parties prenantes

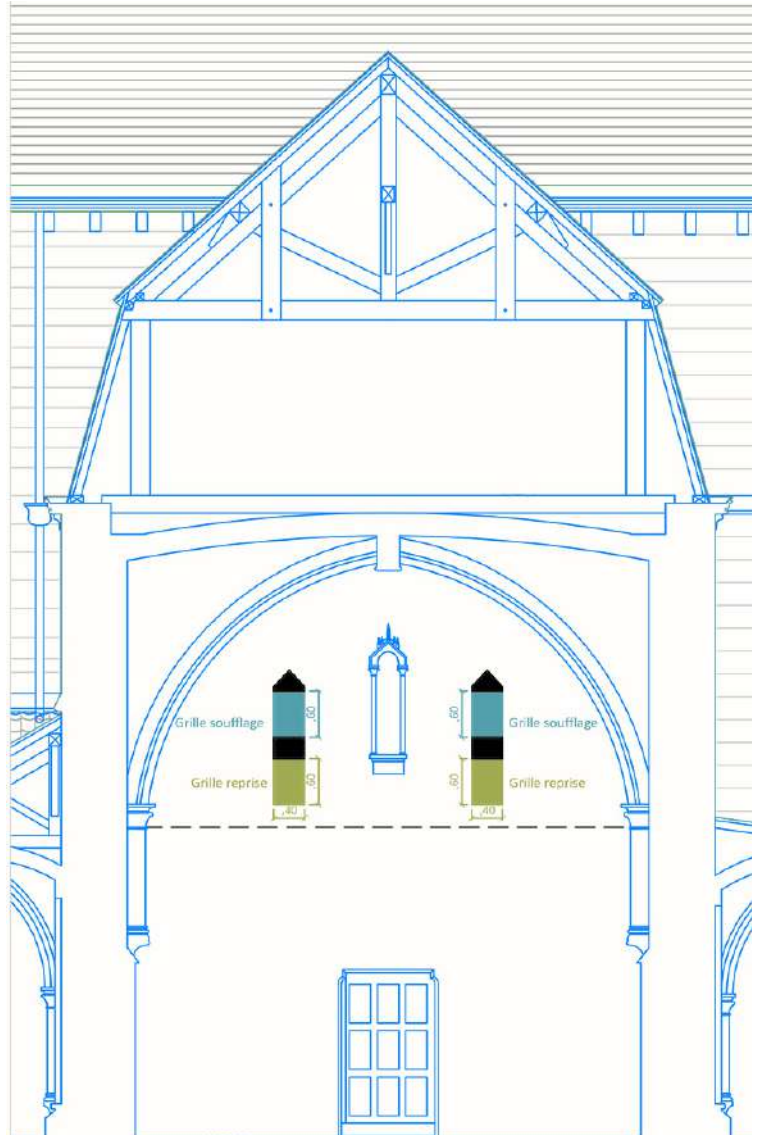
1 jour

Objectifs

- Prendre conscience du rôle déterminant de l'animation et de l'organisation des relations humaines dans les différentes dimensions du projet et auprès de toutes les parties prenantes internes comme externes.
- Travailler sur les stratégies d'implication et de médiation des acteurs, et de sécurisation des fondamentaux.
- Être en capacité de fédérer ses équipes et sa communauté d'acteurs, de déployer une dynamique de projets collaboratifs.
- Mettre en place un plan d'action pour définir, mettre en place et piloter une gouvernance participative et responsable.
- Développer sa posture de facilitateur et les capacités d'agilité et de résilience de son équipe.

Contenus pédagogiques

- Apports théoriques,
- Jeu pédagogique,
- Cas pratique sur son projet,
- Partage d'expériences et challenge du groupe.





Programme

1. Jeu « Patrimoine des possibles » autour des bonnes pratiques, recommandations et questionnements pour
 - Penser et animer la gouvernance d'un projet multi-parties prenantes.
 - Développer ses propres capacités et manager l'équipe opérationnelle salariée et bénévole avec agilité et résilience.
 - Comprendre le mode de fonctionnement d'acteurs publics, privés et/ou associatifs et manager un projet hybride tout en préservant sa cohérence et l'identité de chacune des parties prenantes.
2. Point des porteurs sur leurs enjeux actuels au regard de ces questions.
3. Partage avec le groupe qui interagit avec chaque porteur, le challenge et partage ses expériences.

Moyens pédagogiques

- Interventions des formateurs
- Cartes systémiques :
 - Inscrire le projet de renaissance d'un lieu dans ses différents temps,
 - Décrypter les systèmes d'interactions des acteurs et des réseaux d'acteurs pour favoriser les coopérations,
 - Se décadrer et mettre en mouvement une gouvernance qui crée un sentiment d'appartenance et développe l'adhésion au projet.
- Jeu pédagogique « Patrimoine des Possibles », partie sur les questionnements et recommandations sur ce thème.
- Support cas pratique.

Intervenants

Formatrice : Alexia Noyon

Intervenante complémentaire : Nathalie Dupuis-Hepner

Module 5

2 jours

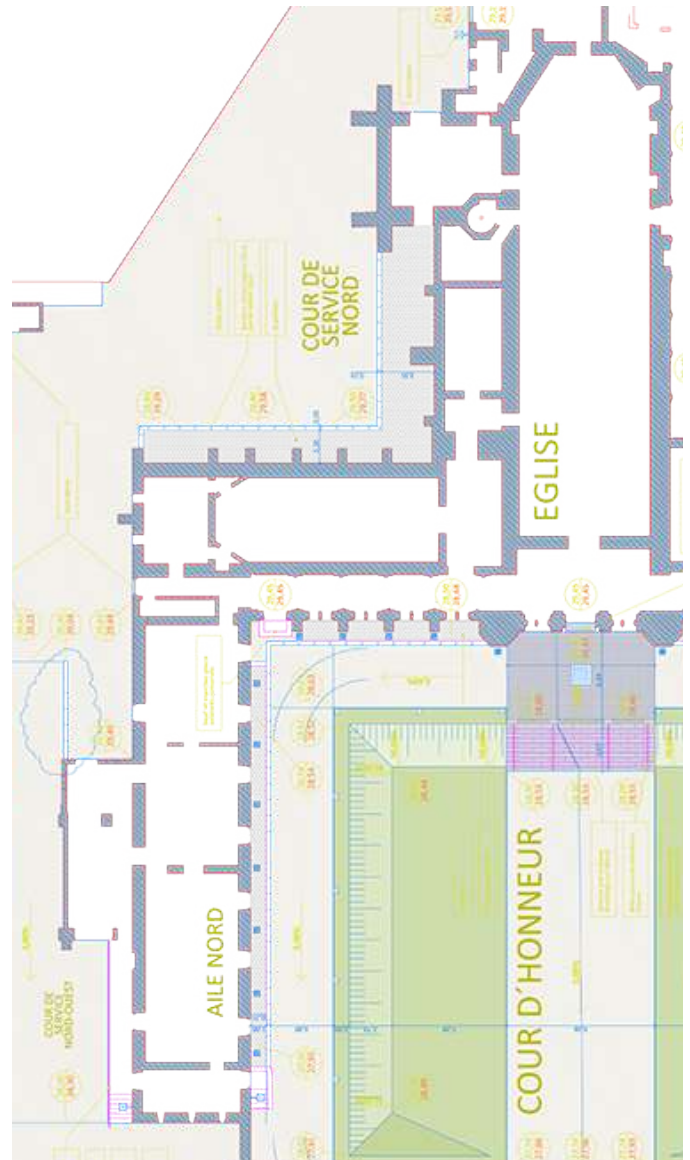
A l'aune des précédentes séquences, revisiter son projet et sa posture de leader

Objectifs

- Prendre conscience de l'impact de la personnalité, du parcours et de la posture du porteur de projet sur le développement de celui-ci.
- Identifier les principales compétences complémentaires dont le porteur doit s'entourer.
- Développer des réflexes de questionnement et une attitude apprenante.
- Apprendre à prendre du recul, développer ses ressources de résilience et ajuster son pilotage au fil du temps.
- Etablir une vision holistique de projet, élaborer un plan d'action.
- CODEV

Contenus pédagogiques

- Apports théoriques,
- Cas pratique sur sa posture de leader et son projet,
- Partage d'expériences et challenge du groupe.
- CODEV





Programme

1. Présentation des cartes métasystémiques
2. Auto-évaluation à l'instant « T » des porteurs de projet sur leur posture de leader de projet tant sur le plan technique que managérial, relationnel et émotionnel ou de besoins personnels.
3. Expérience jeu systémique
4. CODEV
5. En conclusion de la formation, application des porteurs à leur projet :
 - Cartographie et qualification des parties prenantes,
 - Synthèse des questionnements et enjeux prioritaires,
 - Plan d'action à mettre en œuvre,
 - Prise de conscience de l'impact de son profil,
 - Réflexes personnels à développer,
 - Compétences essentielles dont je dois m'entourer.

Moyens pédagogiques

- Témoignage personnel.
- Cartes d'auto-évaluation du leader.
- Support cas pratique.
- Support d'évaluation de la formation.

Intervenants

Formatrice : Alexia Noyon

Intervenante complémentaire : Michelle Stien

Equipe Pédagogique



Formatrice

Alexia Noyon

Directrice générale de la Chartreuse de Neuville depuis l'origine de son projet de renaissance (2008).

Expériences antérieures dans le domaine de l'entrepreneuriat (Cofondatrice de la brasserie artisanale des 2 Caps), de l'Education Nationale (Conseillère Principale d'Education), du secteur humanitaire (Directrice des projets d'Hôpital Sans Frontière).

1ère adjointe au maire de Tardinghen 2008 – 2020, depuis Conseillère municipale

Formation : ESSCA, IUFM (Education Nationale, CPE).

Domaines d'expertise : montage et direction de projets hybrides (public, privé et/ou associatif). Entrepreneuriat. Modèles économiques innovants. Management agile et

Responsabilités autres :

Administratrice de la Fondation Territoriale Reflets d'Opale

Administratrice Personnalité Qualifiée du Comité de gestion du Fond des Amis des Monuments Historiques Français, sous égide de la Fondation Roi Baudoin

Membre du 1er jury de sélection de la mission gouvernementale Réinventer le patrimoine

Membre du Conseil d'orientation de la chaire Entreprises et Business à impact social de l'Université Catholique de Lille

Intervenants complémentaires



Nathalie Dupuis-Hepner

Coach-conseil en accompagnement des projets de transformation des organisations (entreprises, fondations et associations).

Expériences antérieures en conseil dans la gestion des connaissances (associée EY), en affaires juridiques d'entreprise (Rhône-Poulenc), en enseignement du droit (HEC).

Formation : HEC et DEA droit des affaires à Assas Panthéon.

Domaines d'expertise : conception et suivi des plans de transformation (stratégie et opérationnel), évolution des pratiques managériales, intelligence collective (méthodes collaboratives, modélisation des connais-



Michelle Stien

Co-fondatrice et dirigeante de Coop-Cité et de son démonstrateur la Villa des Créateurs (Tiers-lieu parisien dédié à la transformation des territoires et de ses acteurs).

Expériences antérieures : Médiatrice civile, conseil en nouvelles organisations et management systémique, associée de l'Agence Innov&sens, dirigeante de l'Association le Bâton de Parole, gestionnaire de centres de profits groupe PPR et Yves Rocher.

Formation : IPC, CCI Paris, CREFAC, EPMN.

Domaines d'expertise : gestion d'entreprise, dynamique systémique, médiation et résolution de conflits, intelligence collective horizontale et leadership, accompagnement de projets territoriaux, prototypage de tiers-lieux.



Myriam Karaman

Coordnatrice production et formations à La Chartreuse de Neuville

Expériences antérieures : chef de projets, administration des ventes, enseignement

Formation : INFOCOM Lille 3 - Master Communication des entreprises, ISEG Lille - Master Marketing et Communication, ULCO - Lettres Modernes, CEGOS - formation aux techniques PNL

Domaines d'expertise : gestion de projets, communication, activités de formation, enseignement (enseignante vacataire en IUT), conception de contenus et supports pédagogiques



LA CHARTREUSE DE NEUVILLE
LE PATRIMOINE DES POSSIBLES

CONTACT

www.lachartreusedeneuille.org

Cette formation vous intéresse ?
Pour toute question ou information :

Alexia Noyon 06.50.60.69.93

a.noyon@lachartreusedeneuille.org

PARTENAIRES FONDATEURS



TERRE & FILS



ATEJA



PARTENAIRES BÂTISSEURS



Ce projet est cofinancé par l'Union européenne avec le Fonds européen de développement régional (FEDER)



Direction régionale des affaires culturelles Hauts-de-France



PARTENAIRES RÉSEAUX

